

El programa del mes

Capture express

Alfonso Trillo
Profesor de Bachillerato

CAPTURE EXPRESS es un programa shareware que nos permite capturar la pantalla del ordenador o una parte de la misma y convertirla en un gráfico que podemos almacenar en el disco duro y utilizar en otra aplicación.

La utilidad del mismo es clara: almacenar imágenes de Internet o ilustrar un manual elaborado por nosotros mismos ya no será problema.

Lo primero que debemos hacer es bajar el programa de la red. Para ello vamos a la siguiente dirección: <http://www.captureexpress.com/>

Una vez en ella seleccionamos la opción *download*, y dentro de ella hacemos clic en "*Capture Express v 1.1a (708K) from http server*". Se abrirá un cuadro de diálogo y una vez señalados los parámetros de descarga ésta empezará de forma automática.

El archivo resultante es *capex.exe*. Haciendo doble clic en el mismo empieza la instalación. Para instalarlo solo es necesario seguir las instrucciones que van apareciendo en la pantalla.

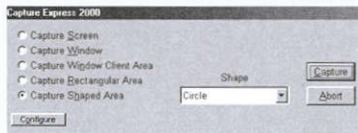
Durante la instalación tenemos la oportunidad de decidir si queremos que el programa se ejecute cada vez que iniciamos *Windows* o si por el contrario lo iniciamos manualmente cada vez que lo necesitamos. Recomendamos esta última opción, ya que de esta manera el programa no ocupa recursos del sistema.

Para empezar a trabajar con el programa vamos a la ventana de inicio, hacemos clic en programas y luego en capture express. El programa se ejecuta y aparecerá su

icono en la barra de herramientas.

A partir de aquí es sencillo. Si queremos capturar una parte de la pantalla sólo tenemos que hacer clic con el botón derecho encima del icono del *Capture Express*.

Se abre un cuadro de diálogo y hacemos clic en "*Capture Image*". Al hacer esto aparece la siguiente caja:



Esta caja nos permite varias opciones:

- Capturar la pantalla completa.
- Capturar una ventana.
- Capturar un área rectangular.
- Capturar una zona con la forma que deseemos.

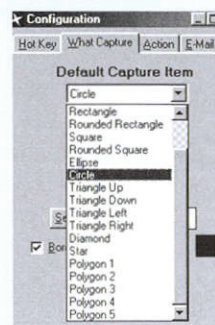
La elección de una opción u otra dependerá de nuestras necesidades, y no es necesario extenderse mucho en su explicación, pero conviene destacar dos cosas:

1- Cuando marcamos *pantalla completa* el programa captura todo lo que se ve en la pantalla del ordenador, mientras que cuando marcamos *capturar una ventana* el programa sólo captura la parte de pantalla correspondiente al programa con el que estamos trabajando.

2- Cuando seleccionamos la forma que deseamos que tenga la zona marcada, el programa nos ofrece la posibilidad de elegir una serie de siluetas predeterminadas. Para ello sólo hay que hacer clic en el botón de configuración y se abri-

rá una caja con varias opciones.

Dentro de las opciones que nos ofrece esta caja, podemos elegir el color del borde, del fondo e incluso la forma geométrica.



Una vez que hemos capturado la imagen llega el momento de almacenarla. El proceso es sencillo: cuando hemos acabado de marcar la zona de pantalla, aparecerá la siguiente caja:



En ella podemos elegir el formato de la imagen y el destino de la misma (*clipboard*, *E-mail*, disco duro o impresora).

Este programa no es el único de estas características que podemos encontrar en la red. Otros programas similares que podemos probar son los siguientes:

- *Infarview 32*
<http://irfanview.tuwien.ac.at/>
- *Print Key pro*
<http://www.geocities.com/Silicon-Valley/Bay/3053/>
- *Hipersnap DX4*
<http://www.hyperionics.com/index.asp>